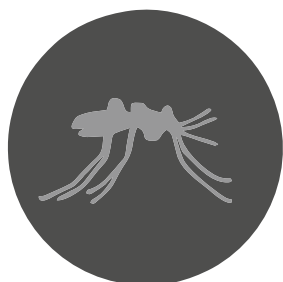


Cel mai inovator remediu
pentru combaterea
țânțarilor și a altor insecte
zburătoare hematofage
într-un mod ecologic.



EKOMMERCE
IPM SOLUTIONS

EKOMMERCE EST S.R.L.
Calea Republicii nr. 157 C | BACĂU
tel.: 0724 296736 | fax: 0234 510646
e-mail: office@ekommerce.ro
www.ekommerce.ro



MOSQUITO MAGNET®

CUM funcționează



Insectele hematofage își fac drum spre oameni urmând urmele de dioxid de carbon produse prin respirație.



Mosquito Magnet simulează respirația umană transformând GPL în CO2. Țânțarii, atrași de dioxidul de carbon și de agenți sinergiști, se apropie de capcană.



Ajunși lângă capcană, sunt aspirați și capturați fără speranță



Prin capturarea femelelor fertilizate este posibilă reducerea drastică a prezenței țânțarilor în spațiile exterioare.

Utilizarea lui Mosquito Magnet, reduce considerabil numărul de țânțari, previne riscul pentru sănătatea oamenilor și animalelor și vă permite să apreciați pe deplin timpul petrecut în spațiile exterioare

POZIȚIONARE



Așezați dispozitivul între zona infestată și zona de protejat. În vânt, în raport cu direcția predominantă a vântului.



Capcana trebuie amplasată la umbră, la cel puțin 10 metri de locurile frecventate de obicei (terasa, piscina) și întotdeauna în spații deschise.

PUNCTE FORTE



Ecologic



Inofensiv pentru speciile ne-țintă



Captură continuă și în toate condițiile climatice



Eficient împotriva tuturor speciilor de țânțari



Sigur pentru animalele de companie



MOSQUITO MAGNET®



Remediu pentru
combaterea țânțarilor
și a altor insecte
zburătoare hematofage
într-un mod ecologic.

INFESTAȚII ȚINTĂ



Țânțarul tigru
(*Aedes albopictus*)



Țânțarul obișnuit
(*Culex pipiens*)



Pappataci (muște de nisip)
(*Phlebotomus papatasi*)



Țânțarul anofele
(*Anopheles SPP*)



Țânțarul coreean
(*Aedes koreicus*)



Țânțarul japonez
(*Aedes japonicus*)



Țânțarul câmpului de orez
(*Ochlerotatus caspius*)



**MOSQUITO
MAGNET
EXECUTIVE**

Potrivit pentru
suprafețe medii și mari



**MOSQUITO
MAGNET
PIONEER**

Potrivit pentru
spații mici și medii

